


// AP_80PC

HOW TO
BUILD
YOUR LED
COUNTER 
MODULAP
ONE

// AP_80PC LED COUNTER C.K.30.1020.340.L

LIEFERUMFANG
COUNTER BELEUCHTET
GESAMTMASS 1020 x 330 x 340 MM
30 WATT LED POWER

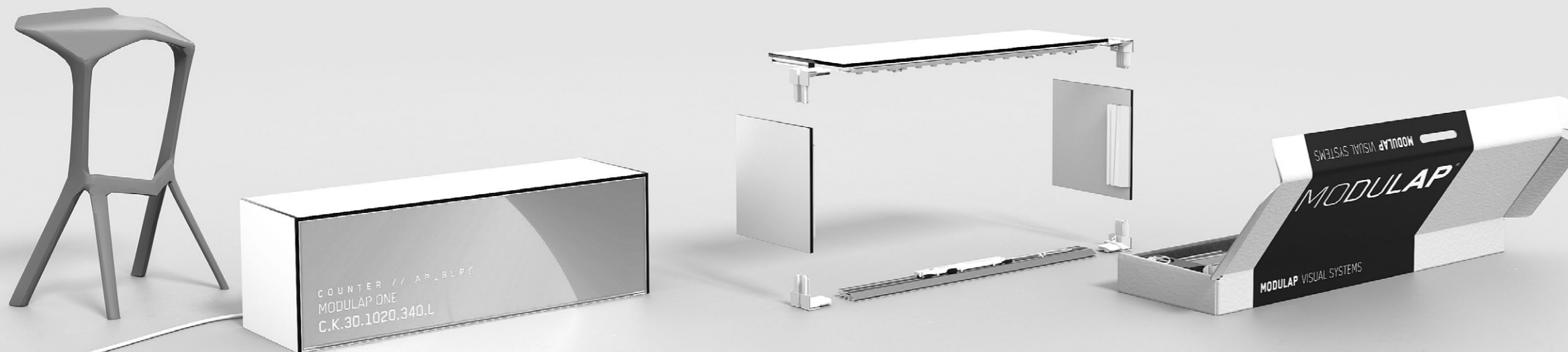
SYSTEMVERPACKUNG
SCHAUMINLAY MIT ORDNUNGSSYSTEM
IN KARTONAGE MIT GRIFF
PACKVOLUMEN 1 STÜCK
1280 x 110 x 370 MM

GEWICHT 8,0 // 8,6 KG
WERKZEUGLOSE MONTAGE
AUFBAUZEIT
1 PERSON 5-10 MIN

SCOPE OF DELIVERY
COUNTER ILLUMINATED
OVERALL DIMENSION 1020 x 330 x 340 MM
30 WATT LED POWER

SYSTEM PACKAGING
FOAM INLAY WITH ORDER SYSTEM
IN CARDBOARD WITH HANDLE
PACK VOLUME 1 PIECE
1280 x 110 x 370 MM

WEIGHT 8,0 // 8,6 KG
TOOL-FREE ASSEMBLY
ASSEMBLY TIME
1 PERSON 5-10 MIN



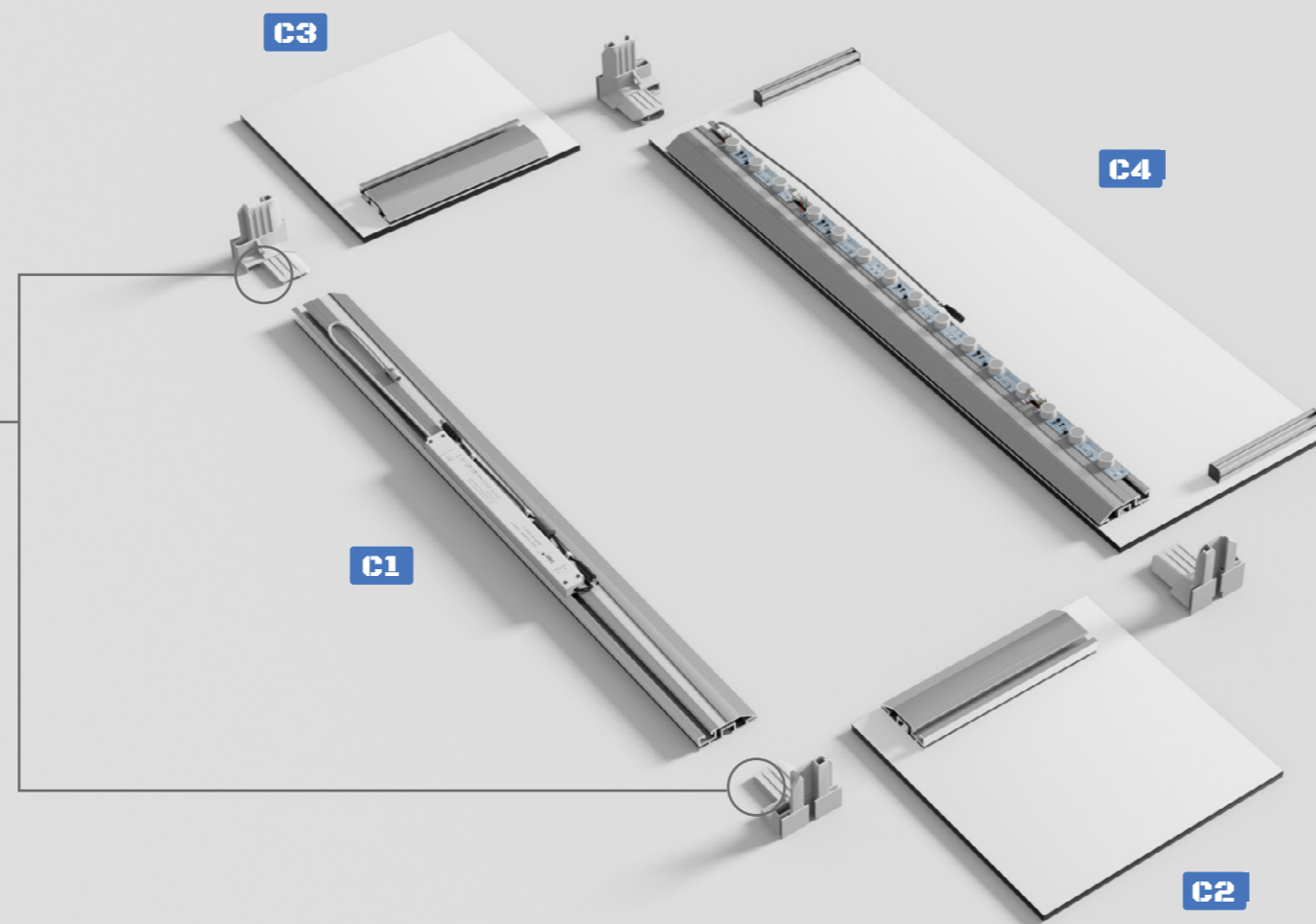
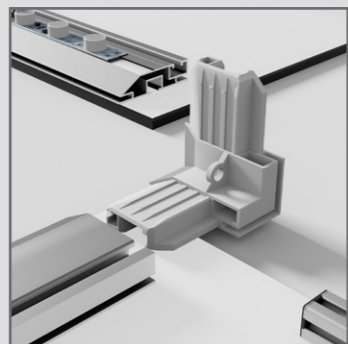
// AP_80PC LED COUNTER C.K.30.1020.340.L

1

Die Bauteile der Nummerierung nach auf dem Boden auslegen.
Lay out the components on the floor in order of their numbers.

2

Die Eckverbinder in die Profile C1 und C4 einsetzen.
Plug in the corner connector into the profiles C1 and C4

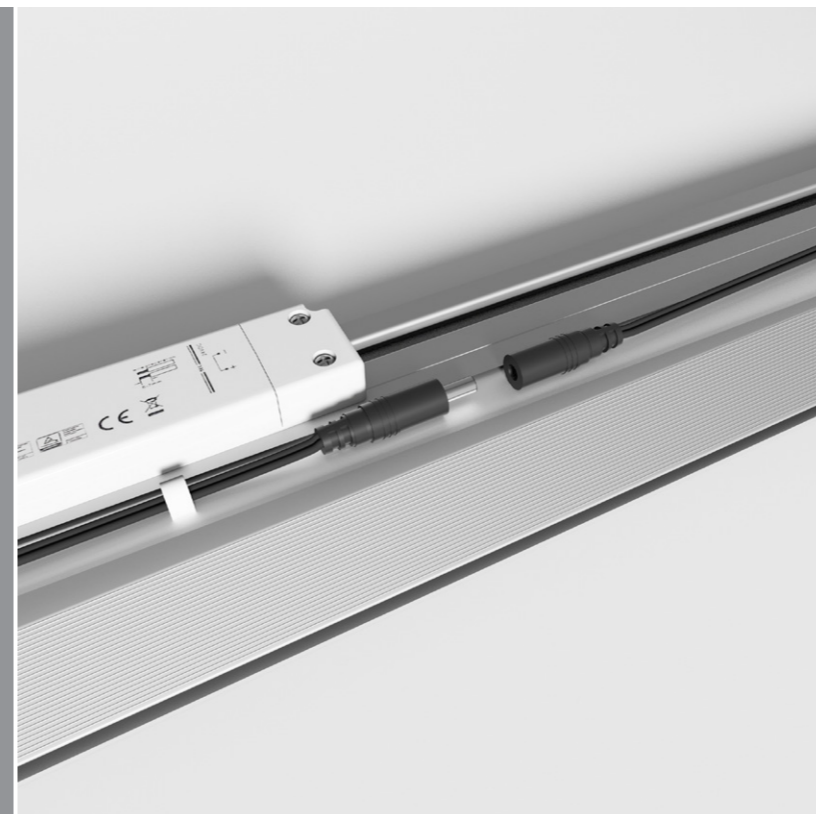


Zusammenbau
Assembly



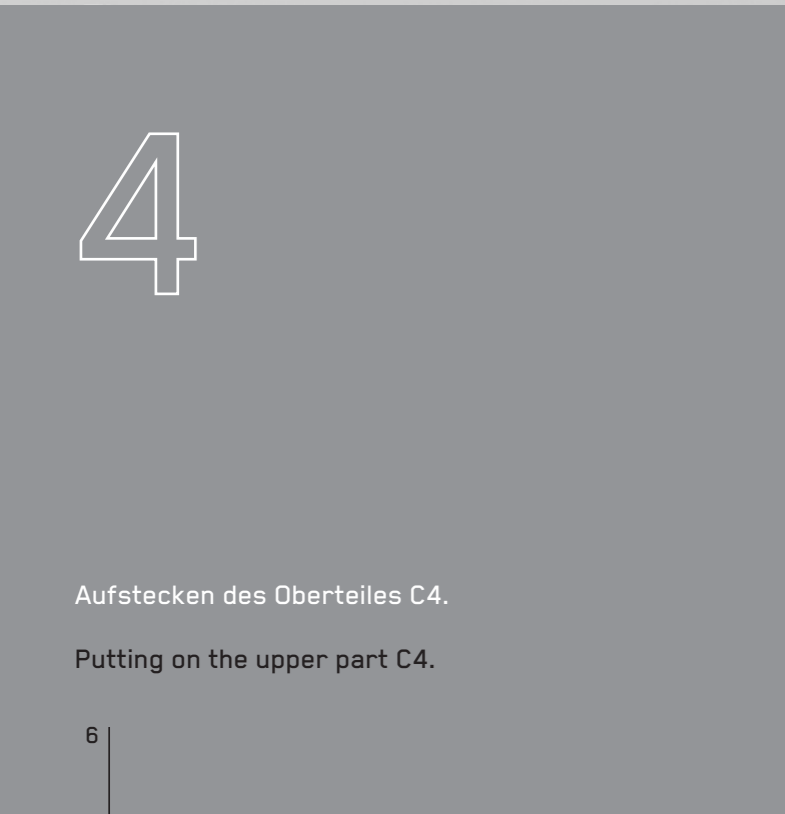
3

Seitenteile C2 und C3 auf C1 stecken.
Plug side parts C2 and C3 onto C1.



5

Das Einspeiserkabel mit den LED's verbinden.
Connect the power-cable with the LEDs.



4

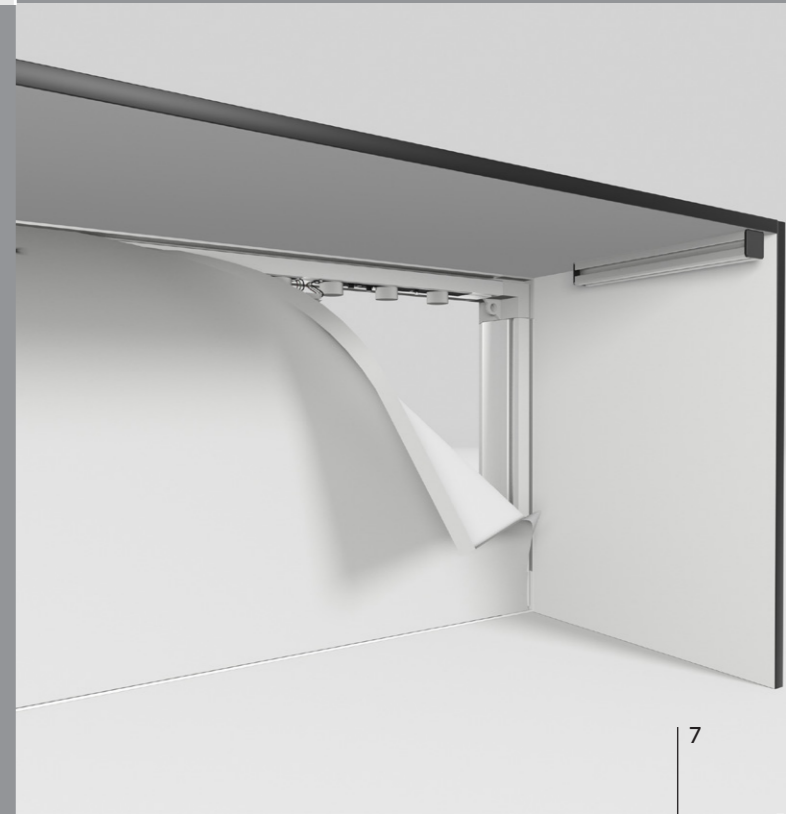
Aufstecken des Oberteiles C4.
Putting on the upper part C4.



6

Beginnen Sie beim Einspannen des rückseitigen Blockouts mit den Ecken. Achten Sie darauf den **Gummikeder** zuvor einmal umzuschlagen. Verwenden Sie hierzu die beiliegenden Handschuhe.

When inserting the fabric, start with the corners. Pay attention to turn over the silicon edge before. Use the supplied gloves for it.



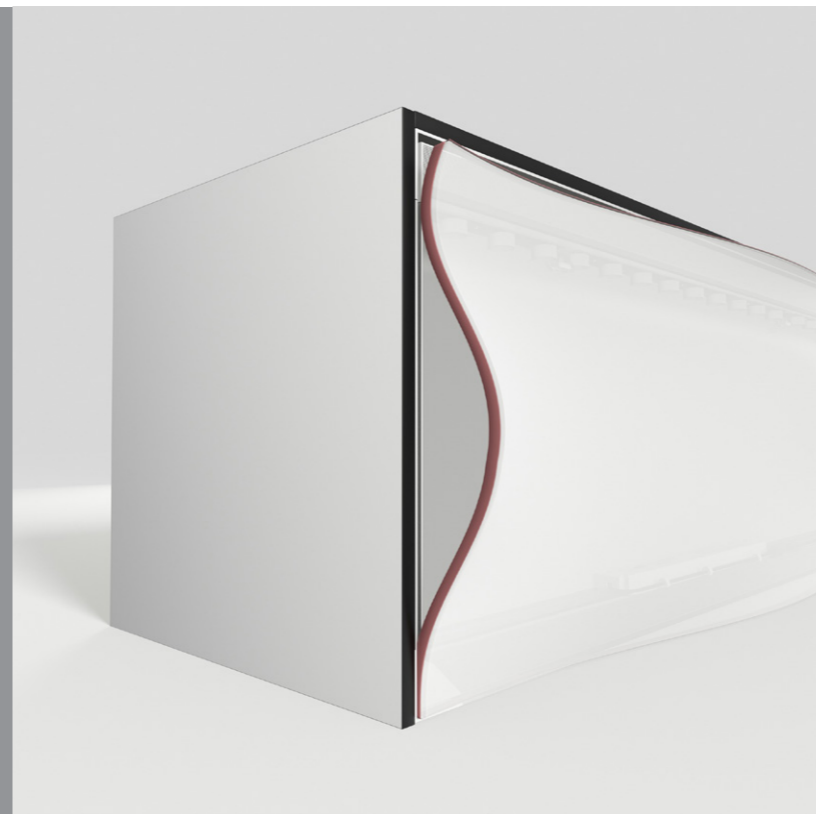
Zusammenbau
Assembly



7

Hinausführen des Trafokabels durch die im Tuch angebrachte Öse.

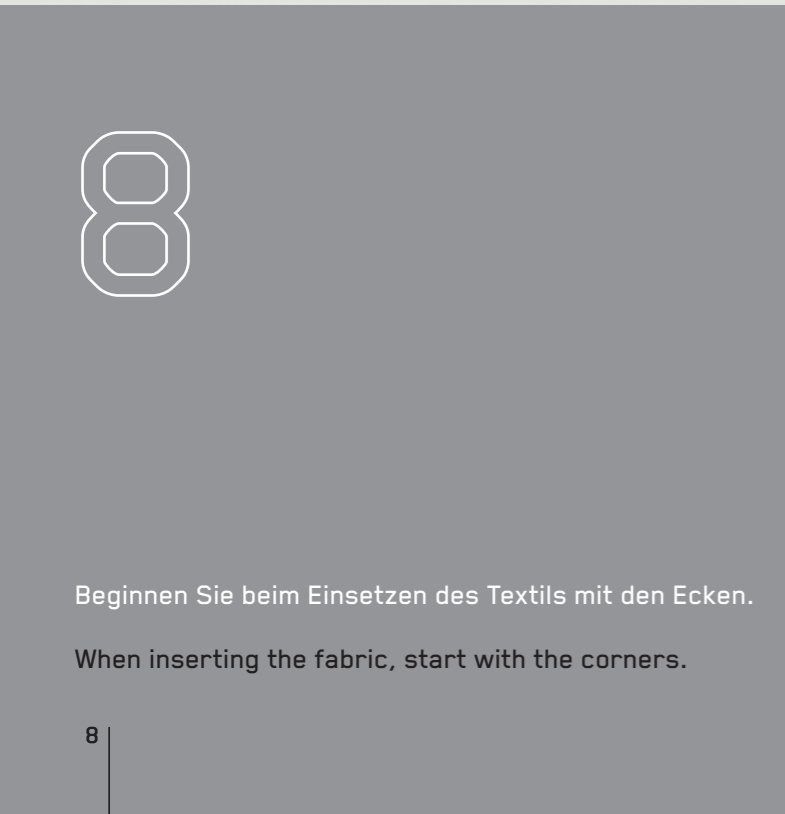
Lead the power cord through the eyelet in the fabric.



9

Achten Sie darauf den **Gummikeder** zuvor einmal umzuschlagen. Verwenden Sie hierzu die beiliegenden Handschuhe.

Pay attention to turn over the silicon edge before. Use the supplied gloves for it.



8

Beginnen Sie beim Einsetzen des Textils mit den Ecken.

When inserting the fabric, start with the corners.



10

Das Netzkabel zusammenstecken.

Connect the power cable.



