


// AP\_80PC

HOW TO  
BUILD  
YOUR LED  
COUNTER   
MODULAP  
ONE

// AP\_80PC LED COUNTER C.K.60.1020.1030



**LIEFERUMFANG**  
COUNTER BELEUCHTET MIT ABLAGE  
GESAMTMASS 1020 x 1030 x 330 MM  
60 WATT LED POWER

**SYSTEMVERPACKUNG**  
SCHAUMINLAY MIT ORDNUNGSSYSTEM  
IN KARTONAGE MIT GRIFF  
PACKVOLUMEN 1 STÜCK  
1280 x 110 x 370 MM

**GEWICHT 15,0 // 16 KG**  
WERKZEUGLOSE MONTAGE  
AUFBAUZEIT  
1 PERSON 5-10 MIN

**SCOPE OF DELIVERY**  
COUNTER ILLUMINATED WITH SHELF  
OVERALL DIMENSION 1020 x 1030 x 330 MM  
60 WATT LED POWER

**SYSTEM PACKAGING**  
FOAM INLAY WITH ORGANISATION SYSTEM  
IN CARDBOARD WITH HANDLE  
PACK VOLUME 1 PIECE  
1280 x 110 x 370 MM

**WEIGHT 15,0 // 16 KG**  
TOOL-FREE ASSEMBLY  
ASSEMBLY TIME  
1 PERSON 5-10 MIN

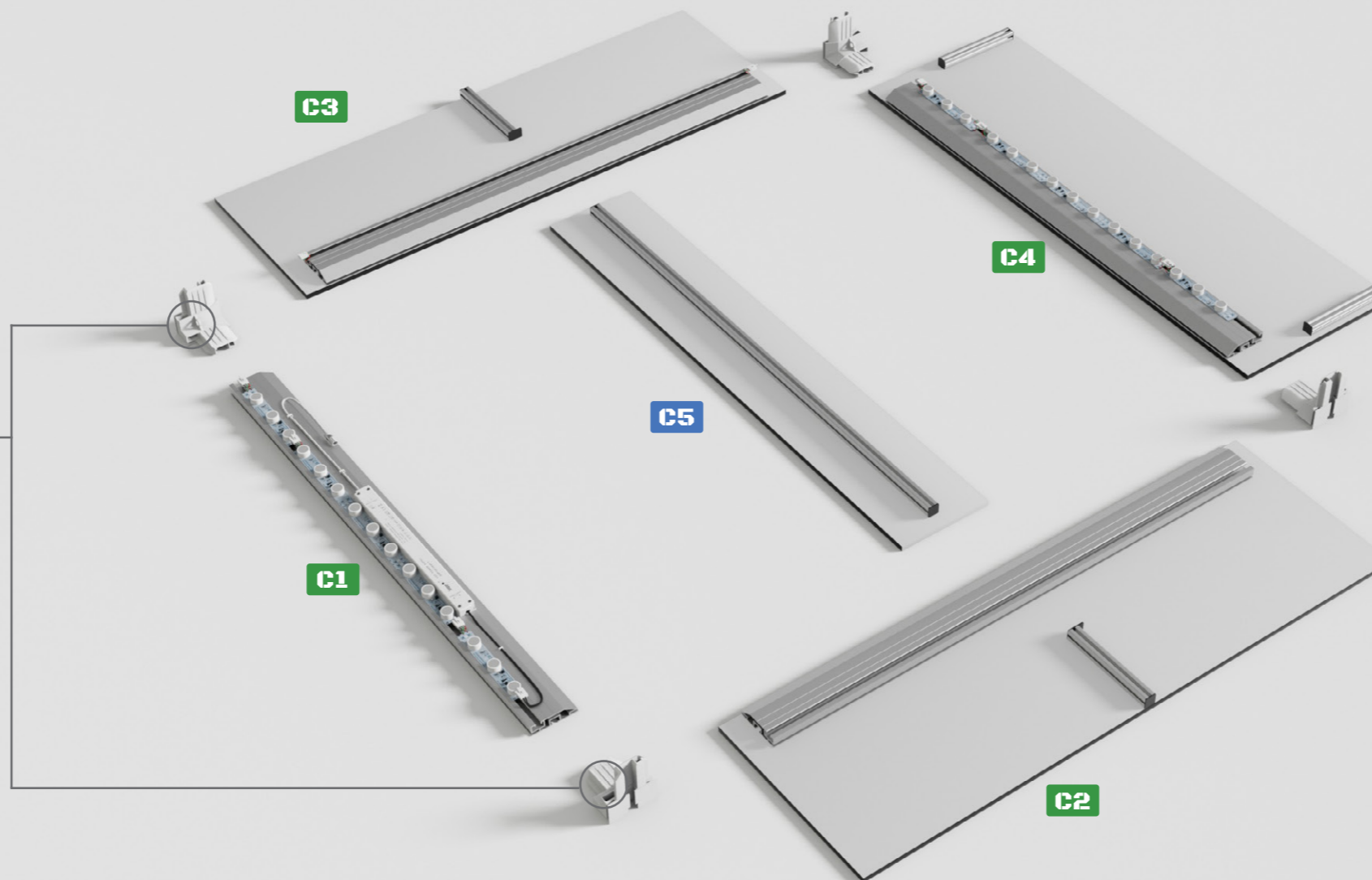
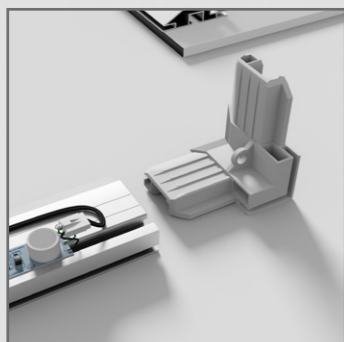
# // AP\_80PC LED COUNTER C.K.60.1020.1030

# 1

Die Bauteile der Nummerierung nach auf dem Boden auslegen.  
Lay out the components on the floor in order of their numbers.

# 2

Die Eckverbinder in die Profile C1 und C4 einsetzen.  
Plug in the corner connector into the profiles C1 and C4

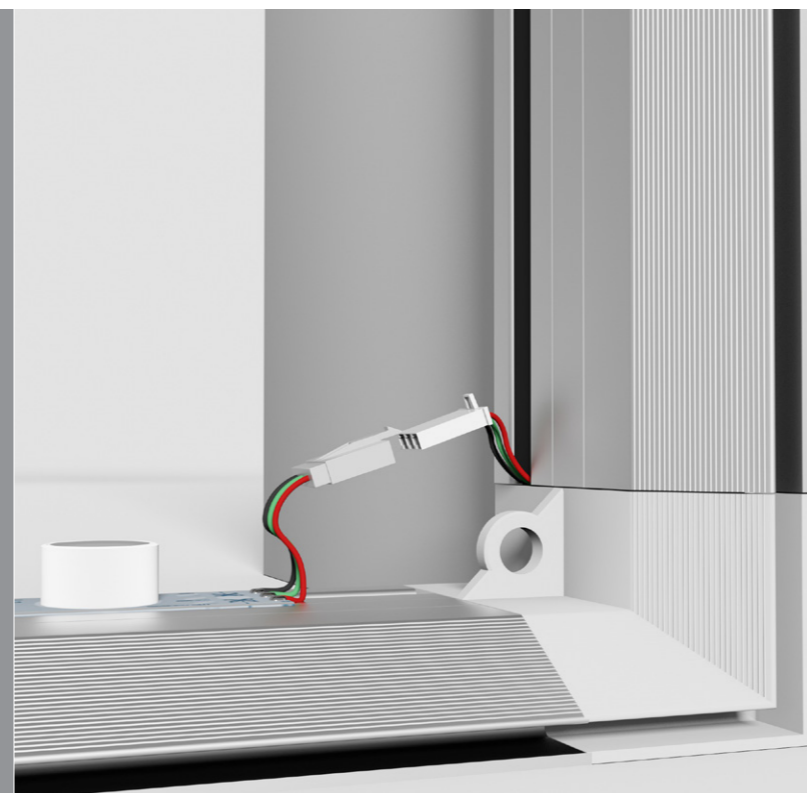


Zusammenbau  
Assembly



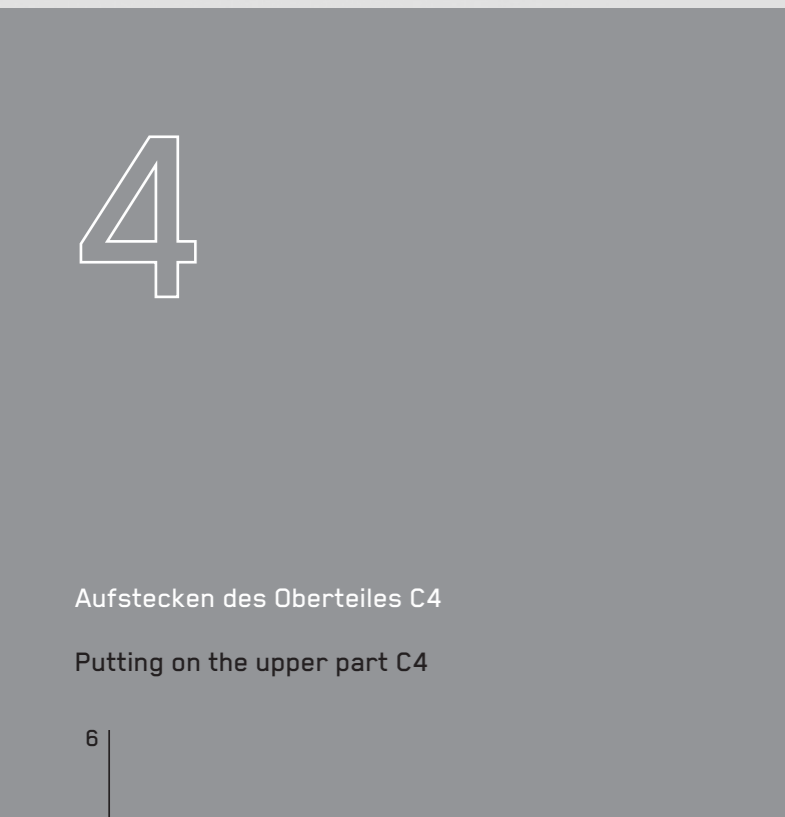
3

Seitenteile C2 und C3 auf C1 stecken  
Plug side parts C2 and C3 onto C1



5

Das Einspeiserkabel mit den LED`s verbinden  
Connect the power-cable with the LED`s



4

Aufstecken des Oberteiles C4  
Putting on the upper part C4



6

Beginnen Sie beim Einspannen des rückseitigen Blockouts mit den Ecken. Achten Sie darauf den **Gummikeder** zuvor einmal umzuschlagen. Verwenden Sie hierzu die beiliegenden Handschuhe.

When inserting the fabric, start with the corners. Pay attention to turn over the silicon edge before. Use the supplied gloves for it.



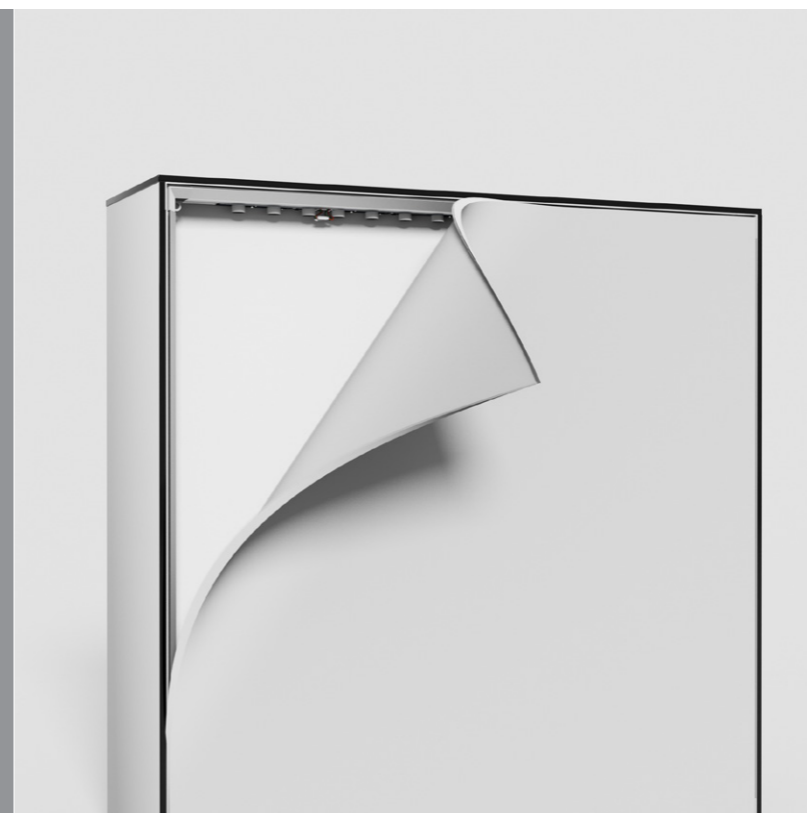
Zusammenbau  
Assembly



7

Hinausführen des Trafokabels durch die im Tuch angebrachte Öse. Anschließend mit dem Netzkabel zusammenstecken.

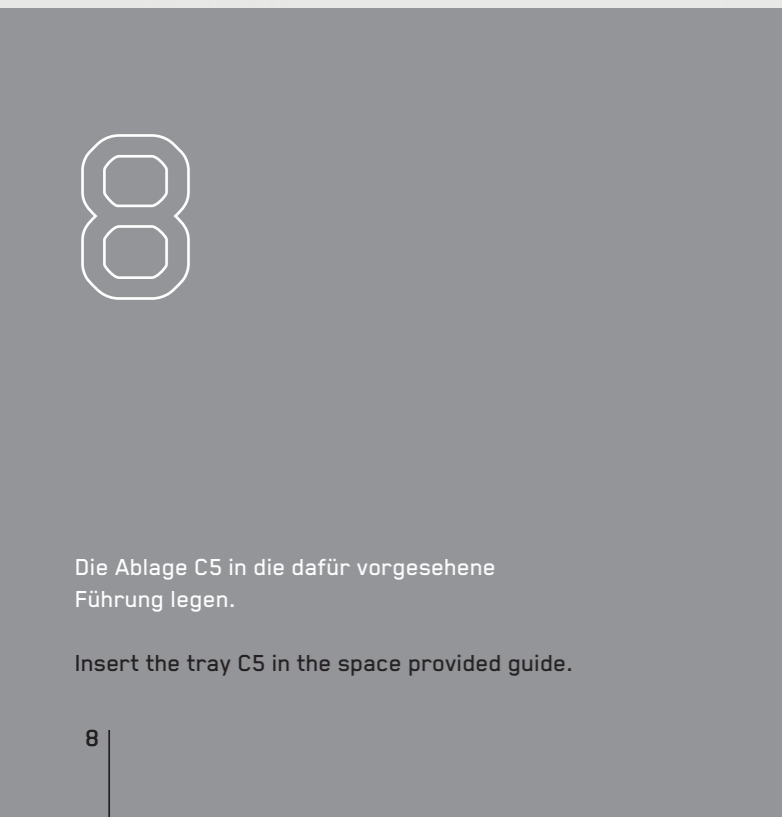
Lead the power cord through the eyelet in the fabric. Connect with the power cable.



9

Beginnen Sie beim Einsetzen des Textils mit den Ecken.

When inserting the fabric, start with the corners.



8

Die Ablage C5 in die dafür vorgesehene Führung legen.

Insert the tray C5 in the space provided guide.



10

Achten Sie darauf den **Gummikeder** zuvor einmal umzuschlagen. Verwenden Sie hierzu die beiliegenden Handschuhe.

Pay attention to turn over the silicon edge before. Use the supplied gloves for it.



