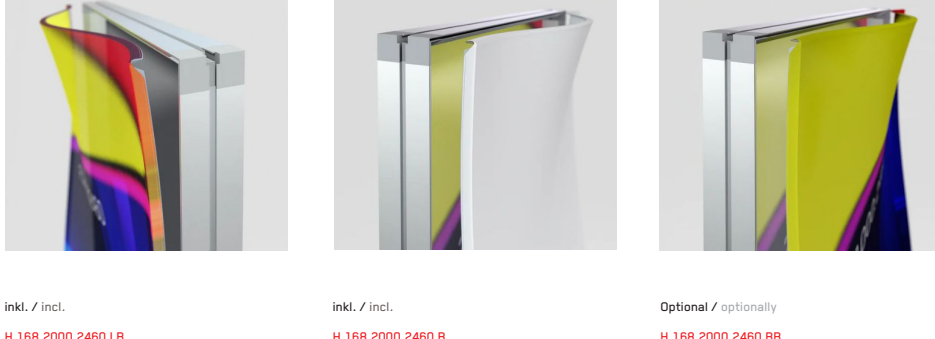


LIGHTBOX H

H.168.2000.2460



inkl. / incl.
H.168.2000.2460 LB
 LB=Textil Durchlicht bedruckt
 LB=Textile backlit printed

inkl. / incl.
H.168.2000.2460 B
 B=Rückseite Blockout Bianco mit Öse
 B=Backside Blockout Bianco with eyelet

Optional / optionally
H.168.2000.2460 BB
 BB=Rückseite Blockout bedruckt mit Öse
 BB=Backside Blockout printed with eyelet

Damit du deine Drucke pünktlich und in optimaler Qualität erhältst, ist es wichtig, dass du die Druckdateien richtig anlegst und benennst. Bitte beachte dazu folgende Informationen.

To receive your prints on time and in optimal quality, make sure you create and name the print files correctly. To do so, please follow the guidelines.

1. DRUCKDATEIEN ANLEGEN

- Bitte lege deine Druckdatei wie folgt an:
- Druckfähige PDF, Maßstab 1:1 oder 1:10
- Farbraum CMYK
- Dateigröße = Sichtmass + 20mm umlaufende Druckerweiterung ohne Schnitt- und Passmarken
- Auflösung mindestens 72dpi im Endformat
- Alle Schriften In Pfade konvertiert

2. DRUCKDATEIEN SPEICHERN UND BENENNEN

- Bitte lege jeden Druckbogen als separate PDF an. Mehrere Seiten in einer PDF Datei können nicht verarbeitet werden. Verwende im Dateinamen bitte immer das Produkt und das Sichtmass der Lightbox, ohne die Druckerweiterung.

1. CREATE PRINT FILES

- Please create your print file as follows:
- Printable PDF, scale 1:1 or 1:10
- Colour space CMYK
- Format = visible size + 20mm surrounding print extension, without cut and registration marks
- Resolution min. 72dpi in printed format
- All fonts converted to paths

2. SAVE AND NAME PRINT FILES

- Please create each print page as a separate PDF. Multiple pages in one PDF file cannot be processed. In the file name, please insert the product and the visible size of the lightbox, without the print extension.

A.

DATEIBENENNUNG BEI EINZELNEN MOTIVEN

Die Angabe des Produktes ist im Dateinamen anzugeben. Benenne jede Datei wie im folgenden Beispiel:

NAMING FILES FOR INDIVIDUAL MOTIVES

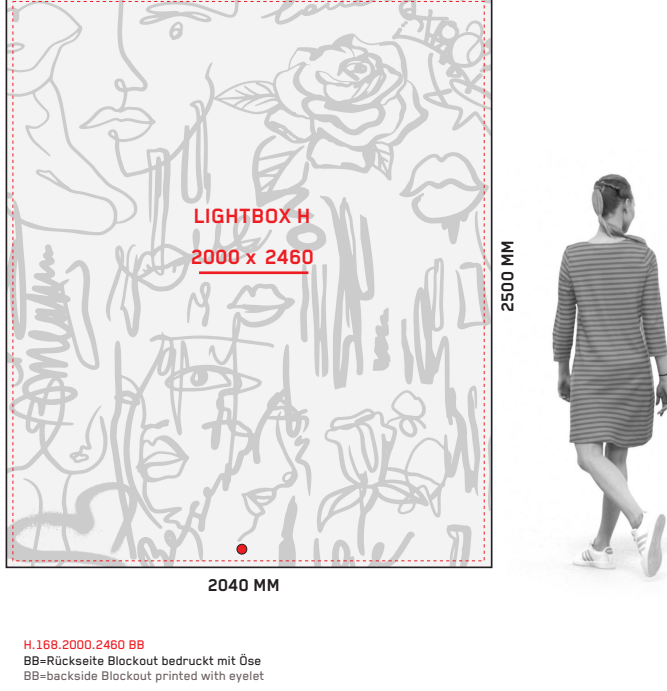
the specification of the product must be indicated in the file name. Please name each file as in the following example:

Ansicht und Dateibenennung Vorderseite
 View and file naming front side
MOTIV-LB-2000X2460-1X.PDF



H.168.2000.2460 LB
 LB=Textil Durchlicht bedruckt
 LB=Textile backlit printed

Ansicht und Dateibenennung Rückseite
 View and file naming back side
MOTIV-BB-2000X2460-1X.PDF



H.168.2000.2460 BB
 BB=Rückseite Blockout bedruckt mit Öse
 BB=Backside Blockout printed with eyelet

SICHTMASS + 20MM DRUCKERWEITERUNG UMLAUFEND = DATEIGRÖSSE 2040 x 2500
TOTAL VISIBLE SIZE + 20 MM SURROUNDING PRINT EXTENSION = PRINT SIZE 2040 x 2500

B.

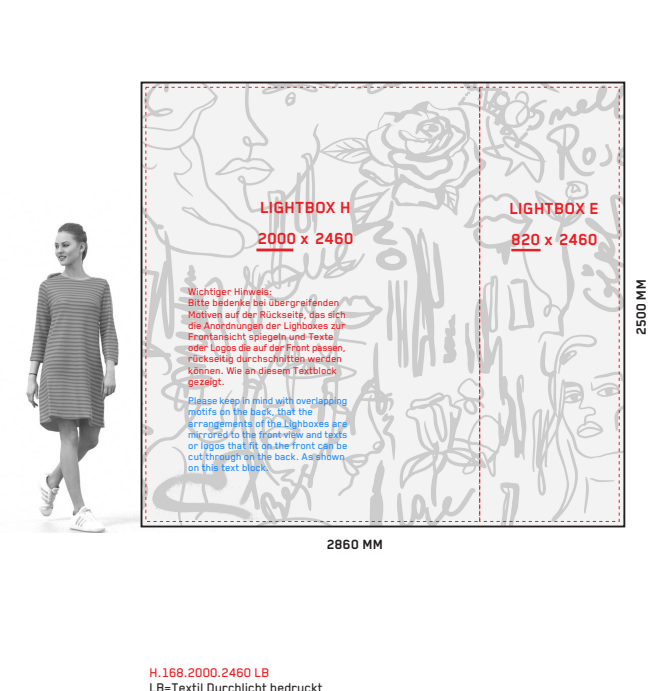
DATEIBENENNUNG BEI MOTIVEN ÜBER MEHRERE LIGHTBOXES

Bitte lege zusammenhängende Motive, die über mehrere Lightboxes verlaufen, auf einem Druckbogen an. Benenne die Datei wie im folgenden Beispiel. Achte bei der Benennung auf die richtige Reihenfolge der einzelnen Lightboxes, beginne mit der Lightbox links.

NAMING FILES FOR ARTWORKS EXTENDING ACROSS SEVERAL LIGHTBOXES

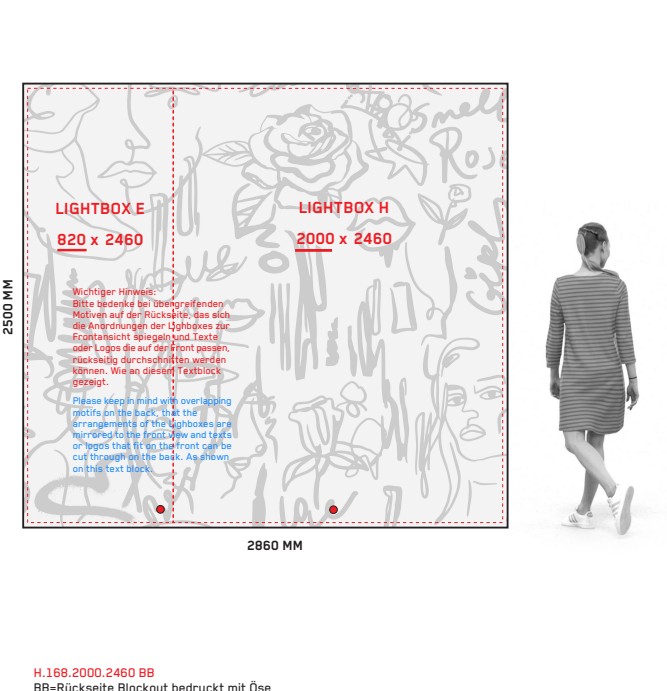
For artworks that extend across multiple lightboxes, please create one continuous print page. Name the file as in the following example. Please pay attention to the correct order of the individual lightboxes, starting with the lightbox on the left.

Ansicht und Dateibenennung Vorderseite
 View and file naming front side
MOTIV-LB-2000-820-2T-2820X2460-1X.PDF



H.168.2000.2460 LB
 LB=Textil Durchlicht bedruckt
 LB=Textile backlit printed

Ansicht und Dateibenennung Rückseite
 View and file naming back side
MOTIV-BB-820-2000-2T-2820X2460-1X.PDF



H.168.2000.2460 BB
 BB=Rückseite Blockout bedruckt mit Öse
 BB=Backside Blockout printed with eyelet

SICHTMASS GESAMT + 20MM DRUCKERWEITERUNG UMLAUFEND = DATEIGRÖSSE 1860 x 2500
TOTAL VISIBLE SIZE + 20 MM SURROUNDING PRINT EXTENSION = PRINT SIZE 1860 x 2500

C.

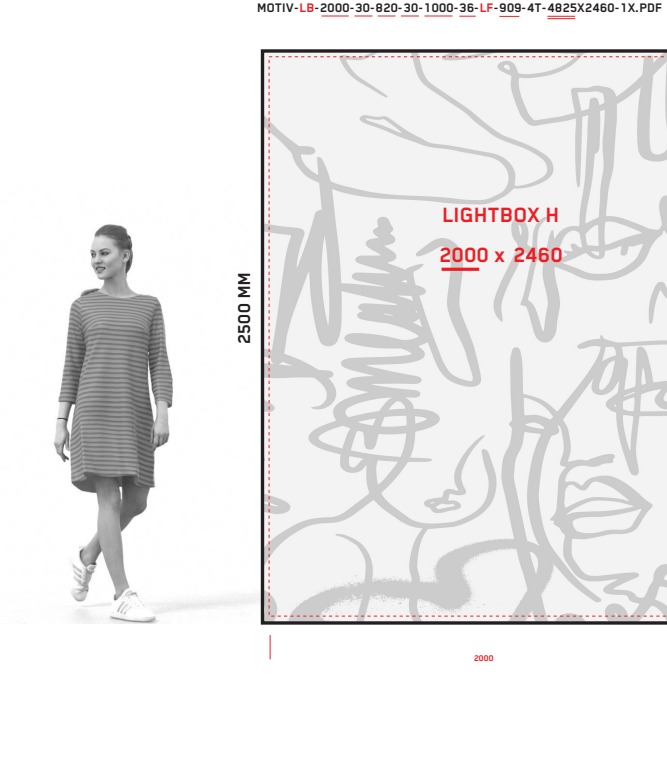
BEI ÜBERGREIFENDEN MOTIVEN MIT INTEGRIERTEN SCHLITZSCHIENEN ODER LIGHTFRAMES IST EINE ANSICHT ERFORDERLICH

Bitte lege zusammenhängende Motive, die über mehrere Lightboxes und dazwischen verbauten Schlitzschienen oder Lightframes verlaufen, auf einem Druckbogen an und rechne die Zwischenmasse mit ein. Benenne die Datei wie im folgenden Beispiel. Achte bei der Benennung auf die richtige Reihenfolge der einzelnen Module, beginne dazu ganz links.

FOR OVERLAPPING MOTIFS WITH INTEGRATED GROOVE RACKS OR LIGHTFRAMES, A VIEW IS REQUIRED

Please create connected motifs that run over several lightboxes and slotted rails or lightframes in between on one print sheet and include the intermediate dimensions. Name the file as in the following example. When naming, make sure that the individual modules are in the correct order, starting at the very left.

Ansicht und Dateibenennung
 View and file naming front side
MOTIV-LB-2000-3D-920-3D-1000-3E-LF-909-4T-4825X2460-1X.PDF



NACHBESTELLUNGEN

Bei Nachbestellungen von einzelnen Grafiken, kann es zu farblichen Abweichungen kommen. Bei übergreifenden Motiven ist die Produktion des gesamten Motives nötig.

REORDERS

In the case of reorders of individual graphics, color deviations may occur. For overlapping motifs, the production of the entire motif is necessary.